

DIE RICHTIGE SENSOR- UND MESSTECHNIKLÖSUNG
FÜR IHRE ANFORDERUNG

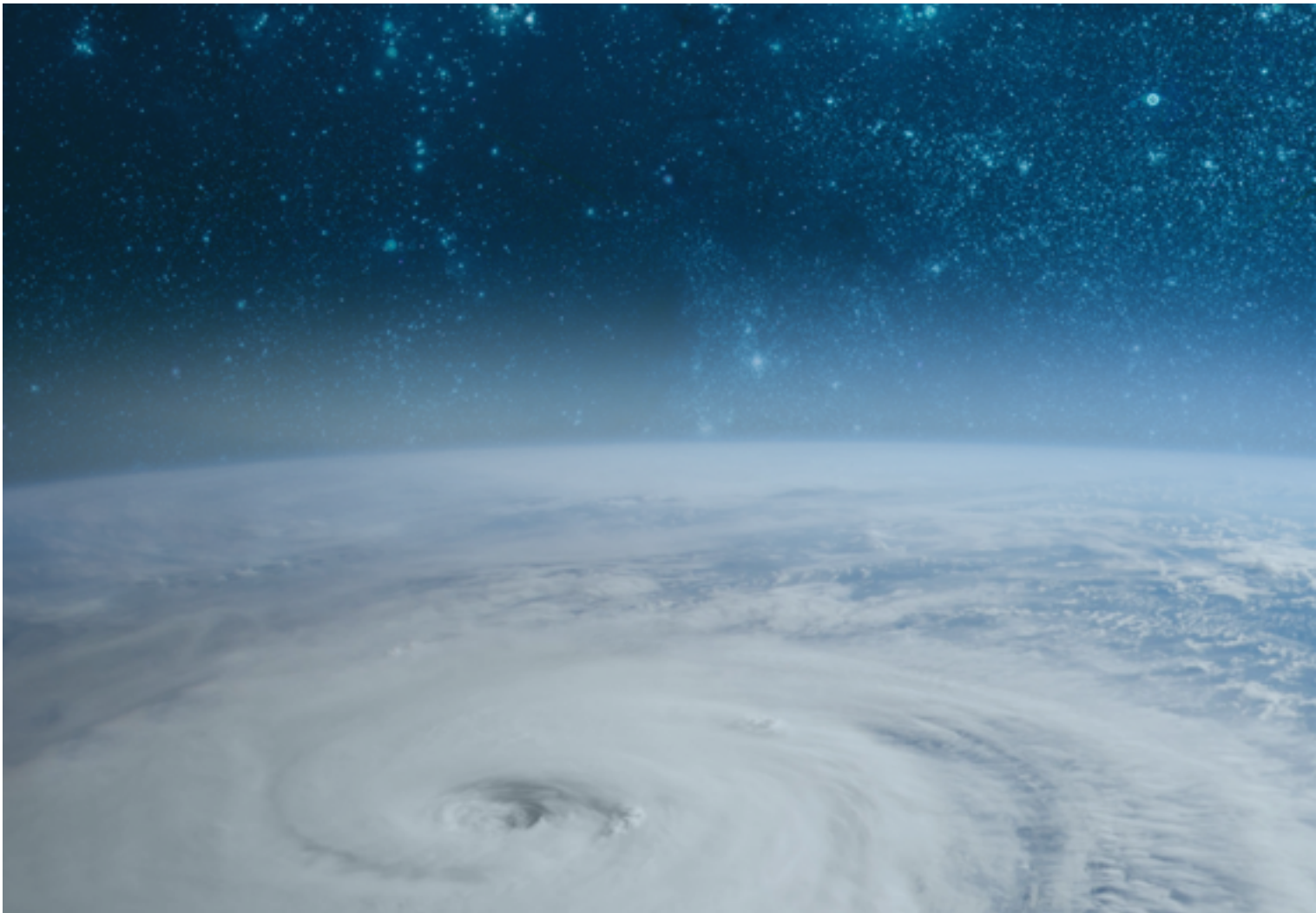


PRODUKTÜBERSICHT
MESS- & SENSORTECHNIK
SERVICE
AUTOMATISIERUNGSLÖSUNGEN

ALTHEN
SENSORS & CONTROLS



03	Inhalt
04 - 05	Wir glauben an Ihre Träume
06	Mission Statement
07	Über Althen Sensors & Controls
08 - 09	Messgrößen
10	Services
11	Kalibrierung
12	Fertigung
13 - 17	Lösungen für Test & Measurement, OEM und IIOT
18	Was ist ihr Projekt?
19	Die richtige Lösung für Ihre Anforderung



**WIR GLAUBEN AN
IHRE TRÄUME.**

**VERWIRKLICHEN SIE
SIE MIT UNS!**



LIEFERUNG VON SENSOREN UND
MESSTECHNIK-SYSTEMEN



ZUSAMMENARBEIT
MIT KUNDEN



STRATEGISCHE
PARTNERSCHAFTEN

WARUM

Aus vielen kleinen Teilen kann eine vielversprechende Vision werden. Darum konzentrieren wir uns immer auf das große Ganze und stellen uns gemeinsam mit unseren Kunden jeder Herausforderung. Damit auch die größten Träume Wirklichkeit werden.

WIE

In enger Abstimmung mit unseren Kunden entwerfen, fertigen und liefern wir maßgeschneiderte Produkte für Ihre komplexen Messaufgaben. In unserer hauseigenen Fertigung werden alle Produkte getestet und kalibriert. Für garantierte Langlebigkeit und Verlässlichkeit.

MISSION STATEMENT

Sensoren verändern die Welt

IN UNSERER GESCHICHTE GEHT ES UM MEHR ALS NUR SENSOREN UND MESSTECHNIK.

Sie erzählt von Ehrgeiz und Fortschritt. Und von Zukunft. Die Weiterentwicklung unserer Sensoren und unseres Wissens rund um die Technik ist nicht nur Teil unseres Werdegangs – sie gestalten aktiv die Zukunft mit. Denn Sensoren können mehr. Sensoren geben uns die Fähigkeit, Dinge zu messen, die unglaublich schwer sind. Oder riesig. Oder winzig. Sie eröffnen uns die Möglichkeit, im Dunkeln zu sehen. Ins All. Uns in die Tiefsee zu wagen. Sie eröffnen Welten, die normalerweise für Menschen nicht zugänglich sind.

Sensoren verleihen uns die Fähigkeit, auch die größten Träume zu verwirklichen. Um Dinge zu erfassen, die über unsere Sinne hinaus gehen. Sie geben uns das Wissen und die Zuversicht, die wir brauchen, um Dinge zu erschaffen, weiter zu entwickeln und zu erforschen.

WIR BEI ALTHEN GLAUBEN AN DIE VERWIRKLICHUNG GROSSER TRÄUME.

Wenn man von etwas träumen kann, kann man es auch bauen. Deshalb sind unsere kleinen Sensoren oft Teil eines viel größeren Projekts, wie z.B. des Ocean Cleanup-Projekts oder dem Hyperloop.

Aber nicht Größe zählt – sondern die Herausforderung. Wir lieben es, Probleme zu lösen. Und nichts ist zu klein, um höchste Genauigkeit zu verdienen. Kein Traum ist zu groß. Keine Dezimalstelle zu niedrig.

Hinter jeder Messaufgabe steckt immer ein Ingenieur mit einer Idee, einem Plan, einer Vision. Jemand, der das große Ganze sieht.

Jeden Tag arbeiten wir mit innovativen Ingenieuren zusammen. Wir tauschen Fachwissen aus und sorgen dafür, dass sie die richtigen Werkzeuge für ihre Arbeit haben. Wir geben ihnen Zuversicht. Damit auch die größten Träume Wirklichkeit werden.



Sensoren ermöglichen Kommunikation



Sensoren überwinden Grenzen



Sensoren erschließen neue Welten

Wir sind Althen. Wir fertigen Sensoren. Wir gestalten Zukunft.

ÜBER ALTHEN SENSORS & CONTROLS

Ihr Partner für alle Aufgaben rund um Messtechnik & Sensorik



ALTHEN SENSORS & CONTROLS STEHT SEIT MEHR ALS 40 JAHREN FÜR WEGWEISENDE MESS- UND SENSORIK-LÖSUNGEN

In unserer Produktpalette sind alle physikalischen Messgrößen vertreten. Immer auf der Suche nach Innovationen geben wir uns erst zufrieden, wenn wir die perfekte Lösung für Ihre Messaufgabe gefunden haben. In unserer hauseigenen Fertigung entstehen so kundenspezifische Sensoren und Messsysteme für nahezu alle Anwendungsfälle in vielen Industriezweigen.

Damit Sie immer die beste und effizienteste Lösung für Ihre Messanforderungen bekommen, setzen wir unterschiedliche Technologien ein und wählen aus unserer breiten Produktpalette die passenden Produkte für Sie aus. Unsere erfahrenen Spezialisten beraten Sie ausführlich und fachgerecht. Dabei behalten wir Ihre Kosten im Blick und entwickeln bei Bedarf kundenspezifische Sonderlösungen.

Althen ist Partner vieler anerkannter Universitäten und führender Konzerne. Wir stehen in einem intensiven Wissenstransfer und entwickeln gemeinsam die Technologien der Zukunft.

Als eines der ersten Unternehmen in unserer Branche wurde Althen gemäß TÜV PROFICERT-Verfahren von der Zertifizierungsstelle des TÜV Hessen nach DIN EN ISO 9001:2015 zertifiziert.

IHRE VORTEILE

- Kompetente, anbieterneutrale Beratung
- Über 40 Jahre Know-how und Erfahrung in verschiedensten Einsatzfeldern der Industrie
- Hauseigene Fertigung
- Entwicklung von Standard- und Sonderlösungen
- Entwicklung kompletter Messsysteme
- Regelmäßige Schulung unserer Spezialisten durch verschiedene Hersteller
- Unterstützung von der Ideenfindung für Anwendungen über Technologieplanung bis zur Produktauswahl

WEITERE INFORMATIONEN

- althensensors.com/de/ueber-uns



MESSGRÖSSEN

Die richtige Sensor- und Messtechniklösung für Ihre Anforderung

bar

DRUCK

Druckaufnehmer und Drucksensoren zur Messung von Absolut-, Relativ- und Differenzdrücken, mit Messbereichen von 0,5 mbar bis 12.000 bar, auch ATEX-zertifizierte Varianten



N

KRAFT

Kraftaufnehmer und Wiegezellen für statische und dynamische Zug- und Druckkräfte, mit Messbereichen von 0,5 N bis 10.000 kN, auch ATEX-zertifizierte Varianten



Nm

DREHMOMENT

Drehmomentsensoren für statische Rotationskräfte und rotierende Drehmomentmessung mit Messbereichen von 0,01 mNm bis 10 kNm



ϵ

DEHNUNG

Faseroptische Dehnungssensoren mit Messbereichen von $\pm 500 \mu\epsilon$ bis $\pm 7500 \mu\epsilon$, WLPI Technologie, zur genauen Messung von Deformation



\angle

NEIGUNG

Neigungssensoren und Inklinometer mit Messbereichen von $0,05^\circ$ bis 360° , für industrielle Anwendungen, analoge und digitale Schnittstellen



kg

Gewicht

Wiegezellen, Wiegeelektronik und Kraftaufnehmer mit Messbereichen von 50 g bis 25 t, auch tauchfähige und ATEX-zertifizierte Varianten



m/s^2

VIBRATION

Vibrationssensoren, Schwingungsaufnehmer und Vibrationsmesssysteme mit Messbereichen von 0,2 bis 20000 Hz, mit hochwertigem Edelstahlgehäuse



$^\circ/s$

DREHRATE

Drehratensensoren und Gyroskope, MEMS-Technologie, mit Messbereichen von $25^\circ/s$ bis $24.000^\circ/s$, für den Einsatz in weiten Temperaturbereichen



g**BESCHLEUNIGUNG**

Servo- und MEMS-basierte Beschleunigungssensoren zu Messung von Vibration, Beschleunigung und Schock mit Messbereichen von $\pm 0,25g$ bis $\pm 70.000 g$

 **α** **DREHWINKEL**

Induktive und potentiometrische Drehwinkelsensoren und Drehwinkelaufnehmer zur präzisen Winkelmessung mit Messbereichen von 10° bis 360°

**mm****WEG**

Klassische, induktive und potentiometrische Wegsensoren und -aufnehmer sowie Wirbelstrom und Lasersensoren, mit Messbereichen von $0,125mm$ bis $30m$, auch mit ATEX & IECEx- oder CSA-Zusulassung

 **$^\circ C$** **TEMPERATUR**

Digitale Thermoelement-Scanner mit 16, 32 oder 64 Thermoelementeingängen, u.a. für Turbinen- und Dieselmotoren sowie Kompressor-Prüfzellen

**MESSVERSTÄRKER**

Messverstärker und Displays für induktive, potentiometrische, kapazitive, piezoelektrische sowie auf Dehnmessstreifen (DMS) basierende Sensoren, präzise und rauscharm

**DATENLOGGER**

Kompakte Systeme für die mobile Messdatenerfassung, mit USB- und /oder Ethernet-Schnittstelle u.a. für Temperatur, Luftfeuchtigkeit, Spannung, Strom etc.

**AUTOMATISIERUNG**

Analoge und digitale Auswerteelektroniken, kompatibel mit allen gängigen Feldbus-Standards, Wägezellen nach OIML, R60 und ATEX

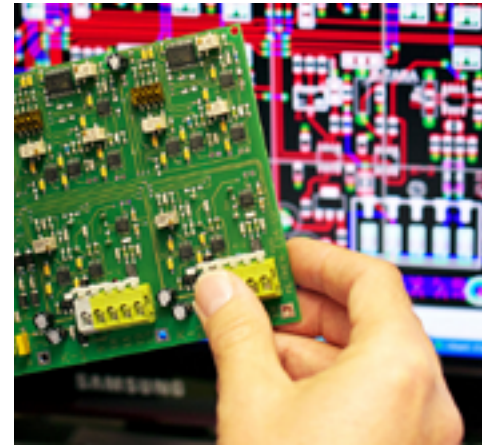
**A****MESSYSTEME**

Individuelle Messsysteme nach Kundenanforderung z.B. für Fahrzeugprüfstände, Transportüberwachung, Bahnindustrie u.v.m.



SERVICES

Unsere Dienstleistungen für Sie rund um Messtechnik und Sensorik



Hochwertige Fertigung

In unserer hauseigenen Fertigung setzen wir auf höchste Qualität und Effizienz – egal, ob wir für Sie ein Einzelstück oder in Serie produzieren. Alle Fabrikate aus unserem Haus testen wir unter realen Bedingungen. So sind sie sofort einsatzfähig und liefern exakte Ergebnisse.

Kalibrierung von Messgeräten

Erzielen Sie dauerhaft akkurate Messergebnisse! In unserem hauseigenen Kalibrierlabor überprüfen und justieren wir Ihre Geräte. So richten wir die Messtechnik nach Ihren Vorgaben aus und stellen sicher, dass alle Werte im Toleranzbereich liegen.

Beratung und Schulung

Ob Druck, Kraft oder Weg – nach einer Schulung durch unsere Experten sind Sie und Ihre Mitarbeiter in der Lage, Ihre neu erworbenen Geräte optimal einzusetzen. Wir weisen Sie in die Produkte ein und zeigen Ihnen, wie Sie diese individuell für Ihre Anforderungen verwenden und Messergebnisse effektiv auswerten.

Messung und Vermietung

Mieten Sie unser Equipment und unser Know-How: Wir stellen Ihnen ausgewählte Geräte, wie beispielsweise Datenlogger oder Produkte aus dem Bereich Schwingungsmesstechnik mietweise zur Verfügung. Auf Wunsch messen unsere Experten für Sie oder Sie führen die Messungen mit unseren Geräten selbst durch. So sparen Sie teure Anschaffungskosten.

IHRE VORTEILE

- **Höchste Qualität und Langlebigkeit der Produkte**
- **Maßgeschneiderte Sonderanfertigungen für Ihre anspruchsvollen Messaufgaben**
- **Kompetente, anbieterneutrale Beratung**
- **Unterstützung Ihrer Planung durch unsere Expertise**
- **Detaillierte Schulung beim Kauf von Geräten**
- **Möglichkeit zur Miete von ausgewähltem Equipment**
- **Maßgeschneiderte Sonderanfertigungen für Ihre anspruchsvollen Messaufgaben**

WEITERE INFORMATIONEN

- althensensors.com/de/service



KALIBRIERUNG

Ein Höchstmaß an Genauigkeit für Ihre Messgeräte

Profitieren Sie von unserer Kalibriertechnik – bei Neuanschaffungen sowie bestehenden Messgeräten. Die regelmäßige Kalibrierung durch Althen stellt sicher, dass Ihre Sensoren und Messsysteme exakt arbeiten. Nur so erzielen Sie auf Dauer korrekte und damit aussagekräftige Ergebnisse. Unsere erfahrenen Experten justieren Abweichungen und dokumentieren die Ergebnisse mit einem Kalibrierzeugnis. Wir unterstützen Sie nicht nur bei der Kalibrierung von Standardsensoren und -prüfgeräten, sondern auch bei individuellen Sonderlösungen.

Im Vergleich zu anderen Vertriebsfirmen im Bereich Messtechnik und Sensorik profitieren Sie bei Althen von unserem hauseigenen Kalibrierlabor am Hauptsitz in Kelkheim. Hier prüfen wir die von uns vertriebenen Produkte und richten unsere Eigenanfertigungen nach Ihren Vorgaben aus.



ISO 9001 Kalibrierung (Werkskalibrierung)

Für die physikalischen Größen Druck, Kraft und Neigung bieten wir Ihnen außerdem zertifizierte Werkskalibrierungen an. Die Messdaten werden ausschließlich mit rückführbaren Messmitteln erstellt.

Kundenspezifische Kalibrierung

Kundenspezifische Lösungen erfordern kundenspezifische Tests: Zusätzlich zu Neuanschaffungen und vorhandenem Equipment bieten wir auch spezielle kundenspezifische Kalibrierungen an, die Ihren individuellen Anforderungen entsprechen. Unsere erfahrenen Experten korrigieren Abweichungen und dokumentieren die Ergebnisse in einem Kalibrierzertifikat.

Sensoren und Messsysteme 1x pro Jahr kalibrieren

Auf Wunsch überprüfen wir Ihre Messgeräte regelmäßig und reparieren bzw. justieren sie bei Bedarf - auch wenn Sie nicht aus unserem Haus stammen! So bleiben Ihre Instrumente lange funktionsfähig und arbeiten zuverlässig. Senden Sie uns Ihre Kalibrieranfrage: Wir beraten Sie gerne und senden Ihnen ein maßgeschneidertes Angebot.

IHRE VORTEILE

- Sicherung der Qualität Ihrer Messergebnisse
- Zertifizierte Werkskalibrierungen
- Rückführbare Kalibrierungen auf Anfrage
- Testen der Sensoren und Messgeräte nach Ihren Vorgaben
- Hauseigenes Kalibrierlabor
- Kurze Transportwege und -zeiten



WEITERE INFORMATIONEN

- althensensors.com/de/service/kalibrierung
- althensensors.com/media/24540/kalibrierung-datenlogger.pdf

FERTIGUNG

Maßgeschneiderte Lösungen für Ihre Anforderungen: Vom Prototypen bis zum Serienprodukt

Durch bewährte Fertigungsverfahren bieten wir Ihnen Einzelkomponenten oder Komplettsysteme aus einer Hand. In unserer hauseigenen Fertigung stellen wir für Sie neben Zubehör für Datenlogger auch Komplettlösungen für die Messungen von zum Beispiel Druck, Kraft, Neigung, Beschleunigung oder Weg her.

Dabei wählen wir die passenden Komponenten für Ihre Messaufgabe aus einer Vielzahl an Standardprodukten aus. Ganz nach Bedarf produzieren wir Einzelstücke oder in Serie. Mit Hilfe von Prototypen testen Sie, ob sich die Produkte perfekt in Ihre bestehenden Systeme integrieren lassen und ihre Aufgabe erfüllen. Die Kosten behalten wir dabei natürlich immer im Blick.

Präzise Fertigungstechnik für Ihre Produkte

Unsere Fertigungstechnik entspricht modernsten Standards. Das Ergebnis ist eine ausgefeilte Technik in höchster Qualität. In unserem hauseigenen Kalibrierlabor testen wir Ihre Produkte sorgfältig, inkl. Dauertest. Das garantiert, dass sie im Einsatz reibungslos funktionieren. Jedes Fabrikat, das unsere Fertigung verlässt, erfüllt seine Mess- und Sensorik Aufgaben effizient und zuverlässig. Nach der Fertigung unterstützen wir Sie auf Wunsch bei der Inbetriebnahme.

KOMPLETTLÖSUNGEN FÜR IHRE MESSTECHNIK

Erfahrung macht den Unterschied: Komplett Messsysteme für industrielle Messtechnikanwendungen

Ein Messsystem besteht aus einem oder mehreren Sensoren und dem passenden Messverstärker- und Messdatenerfassungssystem. Bei Althen erhalten Sie alles aus einer Hand: Unabhängig davon, ob Sie einen Messverstärker für einen DMS-Aufnehmer oder Mehrkanal-Messsystem für die Kraft- / Wegmessung mit Messdatenaufzeichnung am PC suchen - wir haben die richtige Lösung für Sie.

Messsysteme von Althen umfassen nicht nur die Sensorik, Signalkonditionierung und Anzeige bzw. Aufzeichnung, sondern werden auf Wunsch auch mit allen notwendigen Kabeln, Netzteilen und weiterem Zubehör geliefert. Ebenfalls ist die Integration des Messsystems in kundenspezifische Gehäuse möglich. Dabei können Sie sich zu jeder Zeit, am Beginn der Projektierung, während der Bestell- und Auftragsabwicklung und nach der Lieferung auf die Beratung und Hilfe durch unsere Spezialisten verlassen. Auch nach der Lieferung helfen wir bei der Inbetriebnahme und Re-Kalibrierung.

REPARATUREN

Kalibrierung, Reparatur oder Beistellung: Wir kümmern uns um Ihre Produkte/Messketten

Auch nach dem Kauf sorgen wir für die Funktionsfähigkeit Ihrer Produkte: Sollte es zu einem Schaden kommen und eine Reparatur nötig sein, können Sie uns Ihre Produkte/Messketten jederzeit zusenden. Wir prüfen die Produkte und führen nach Absprache mit Ihnen die notwendigen Service- und Reparaturleistungen durch.

WEITERE INFORMATIONEN

- althensensors.com/de/service/reparaturen/



IHRE VORTEILE

- Hauseigene Produktion und Labor zum Testen und Justieren aller Produkte
- Fertigung maßgeschneiderter Produkte für Ihre komplexen Messaufgaben
- Sensoren, Messverstärker, Software, Zubehör: Alles aus einer Hand
- Enge Abstimmung mit dem Auftraggeber
- Hilfe bei Inbetriebnahme und Re-Kalibrierung
- Gewährleistung einer hohen Langlebigkeit und Verlässlichkeit

WEITERE INFORMATIONEN

- althensensors.com/de/serien/fertigung



LÖSUNGEN FÜR TEST & MEASUREMENT, OEM und IIOT

Maßgeschneiderte Messtechnik, die höchste Qualitätsstandards erfüllt

SCHÄKEL-KRAFTAUFNEMER FÜR DAS OCEAN CLEANUP-PROJEKT



N



ALS-B-1000 Schängel-Kratfaufnehmer

Wiegezelle mit Schängel für das Heben und Wiegen in rauen Umgebungen, einschließlich Tauchanwendung

EINSATZ VON KABELLOSEN DREHMOMENTSSENSOREN IN FLUGZEUGPRÜFSTÄNDEN



Nm



RWT410 / RWT420 Drehmomentaufnehmer

Digitaler Drehmomentaufnehmer mit integrierter Elektronik

KABELLOSES RADLASTMESSSYSTEM FÜR STRASSEN- UND U-BAHNEN



A



Kabelloses Radlastmesssystem

Entwickelt für ein präzises Wiegen und Bestimmen der Balance jeder einzelnen Achse

LÖSUNGEN FÜR TEST & MEASUREMENT, OEM und IIOT

Maßgeschneiderte Messtechnik, die höchste Qualitätsstandards erfüllt

ERMITTLUNG DES SCHWERPUNKTES BEI HUBSCHRAUBER-INSTANDHALTUNGSARBEITEN



HS-GL-20 Helikopter-Waage System

Einzigartiges System zur Ermittlung des Schwerpunktes bei Hubschrauber-Instandhaltungsarbeiten

ZUR AUSRICHTUNG VON TURBINEN WÄHREND DER INSTALLATION



NM1-IP-ACCU-B03

Neigungsmesssystem für die Turbinenmontage

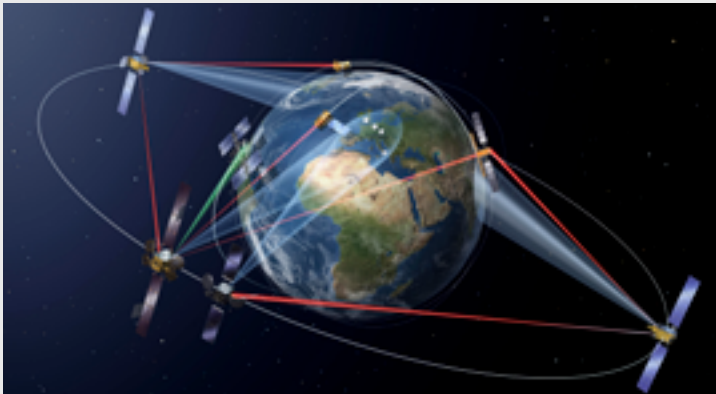
ERDBEBENSSENSOR FÜR BESONDERE MESSANFORDERUNGEN



VIB-3A-IP-24-SP-Z0033
Vibrationsüberwachung

3-axiales System mit 3 potentialfreien Schaltkontakten zur Überwachung von niederfrequenten Vibrationen (z.B. Erdbeben)

WEGMESSUNG AM LASER COMMUNICATION TERMINAL (LCT)



mm



KD-5100 Wirbelstromsensor

Differenz-Messsystem mit einer differenziellen Auflösung bis zu einem Nanometer

MESSUNG VON ABSPRUNGKRÄFTEN AUF SKISCHANZEN



N



AM Single-Point Kraftaufnehmer

Wiegezelle für Plattformen 400 x 400mm

DATENLOGGER FÜR DIE ARMATURENDIAGNOSE



1010



GL240 Kompakter Datenlogger

Kompakter Datenlogger für 10 Messkanäle

LÖSUNGEN FÜR TEST & MEASUREMENT, OEM und IIOT

Maßgeschneiderte Messtechnik, die höchste Qualitätsstandards erfüllt

PRÄZISE AUSRICHTUNG VON ANTENNENMASTEN



A



Neigungsmesssystem

Zur Ausrichtung von Antennenmasten oder
Nivellierung von Plattformen

NEIGUNGSÜBERWACHUNG TONNENSCHWERER ODER SENSIBLER GÜTER



X



NM1-IP-2L Neigungsmesssystem

1-axiales System zur Neigungsmessung
im Aluminiumgehäuse (IP68)

KRAFTMESSSYSTEM HELINAV LOADMASTER FÜR HUBSCHRAUBER



N



AWLH-10 HeliNav Zugkraftmesslaschen-Serie

Kabelloses System mit Neigungs- und
Beschleunigungssensor für einfache Installation
zwischen Hubschraubern

ROBUSTE, KABELLOSE SENSOREN FÜR ANSPRUCHSVOLLE ANWENDUNGEN IN STERILEN UMGEBUNGEN



Nm



ORT 230/240 Drehmomentaufnehmer

Optischer Drehmomentsensor zur präzisen dynamischen Messung von rotierendem und statischem Drehmoment

DREHPOTENTIOMETER UND NEIGUNGSSENSOREN FÜR BAUMASCHINEN



α



FCP22A Singleturn Drehgeber

Servomontage-Potentiometer mit Kugellagern, 22 mm Außendurchmesser und seitlichen Revolver-Steckverbindern

BENUTZERDEFINIERT REAKTIONSMOMENTSSENSOREN FÜR KRAFTRÜCKMELDUNG IN ROBOTIKANWENDUNGEN



Nm



ATF311 Reaktionsmomentaufnehmer

Kundenspezifischer Aufnehmer für Reaktionsmomente

WAS IST IHR PROJEKT?

Wir glauben an Ihre Träume

Kaum ein Produkt ist so vielseitig einsetzbar, wie ein Sensor. Ob in der Automobilbranche, der Raumfahrt, der Getränke-, Lebensmittel-, Pharma- und Chemieindustrie oder im Schienenverkehr:

Die Anwendungsmöglichkeiten und Einsatzgebiete sind so vielfältig wie die Branchen unserer Kunden.

Auf unserer Internetseite finden Sie einige spannende Beispiele und Einblicke in komplexe technische Lösungen und findige Ideen - vielleicht schreiben wir ja bald auch Ihre Erfolgsgeschichte!

WEITERE INFORMATIONEN

■ althensensors.com/de/anwenderberichte



AUSZUG AUS UNSERER KUNDENLISTE



DIE RICHTIGE LÖSUNG FÜR IHRE ANFORDERUNG

Alles aus einer Hand

Aufgrund unserer jahrzehntelangen Erfahrung können wir von Althen unsere Kunden mit Entwicklungen sowohl von Standard- als auch kundenspezifischen Sensoren bis zum kompletten Messsystem versorgen.

In unserer Produktpalette sind alle physikalischen Messgrößen vertreten, wobei wir unterschiedliche Technologien einsetzen, damit Sie immer die beste Lösung für ihre Messanforderungen bekommen. Dank unserer langjährigen Erfahrung, unserem technischen Know-how, unserem starken Team von Ingenieuren mit unterschiedlichem beruflichen Hintergrund und unserer breiten Produktpalette können wir die effizientesten Lösungen für nahezu alle Anwendungsfälle in allen Industriezweigen anbieten.

Gerne steht Ihnen unser Team beratend zur Seite. Sie erreichen uns telefonisch unter **+49 6195 7 00 60** oder per E-Mail an **sales@althen.de**.

UNSERE MESSGRÖSSEN

bar Druck	mm Weg	g Beschleunigung	 Messverstärker
N Kraft	α Drehwinkel	m/s² Vibration	 Datenlogger
Nm Drehmoment	 Joystick	°/s Drehrate	 Automatisierung
ε Dehnung	 Neigung	°C Temperatur	 Messsysteme



ALTHEN SENSORS & CONTROLS

■ Germany | Switzerland | Austria

ALTHEN GmbH Mess- und Sensortechnik
Dieselstraße 2
65779 Kelkheim
Germany
Phone: +49 6195 7 00 60
Email: info@althen.de

■ Netherlands | Belgium | Luxembourg

ALTHEN bv Sensors & Controls
Vlietweg 17a
2266 KA Leidschendam
Nederlands
Phone: +31 70 3 92 44 21
Email: sales@althen.nl

■ France

ALTHEN / DB Innovation
26, avenue de la Méditerranée
34110 Frontignan
France
Phone: +33 4 67 78 61 66
Email: info@althensensors.fr

■ USA

ALTHEN Sensors & Controls Inc
2531 Bradley Street
Oceanside CA 92054
USA
Phone: +1 858 6 33 35 72
Email: info@althensensors.com

■ Sweden

ALTHEN Sensors & Controls AB
Gjuterivägen 10
76140 Norrtälje
Sweden
Phone: +46 8 7 95 24 90
Email: info@althensensors.se

Version: 01/11.2019



Weitere Informationen finden Sie unter althen.de