

## SG-IP-2G-2P

1-Kanal-DMS-Messverstärker mit Grenzwertüberwachung zum Parallelbetrieb von 2 DMS-Aufnehmern

- Versorgungsspannung 22 ... 26 VDC
- Prüfsignal-Ausgang 5 ... 10 V, 2 einstellbare Schaltkontakte
- mit potentialfreien Schaltkontakten (max. 30 VDC/0,5 A)
- EMV-Aluminium-Druckgussgehäuse (IP65)
- Abmessung (B x H x T) 175 x 80 x 57 mm



Der DMS-Messverstärker SG-IP-2G-2P im robusten EMV-Aluminium-Druckgussgehäuse (IP65) zur Grenzwertüberwachung ermöglicht die Speisung und Signalverstärkung für bis zu 2 parallel geschaltete DMS-Messwertaufnehmer mit normierter Empfindlichkeit. Die Versorgungsspannung und der Analogausgang sind nicht galvanisch voneinander getrennt. An den Verstärker können beliebige DMS-Messwertaufnehmer mit DMS-Vollbrücken mit einem Brückenwiderstand größer als 300 Ohm angeschlossen werden. Die Beschaltung erfolgt in 4-Leitertechnik. Zur Grenzwertüberwachung stehen zwei frei einstellbare Grenzwertschaltkontakte zur Verfügung.

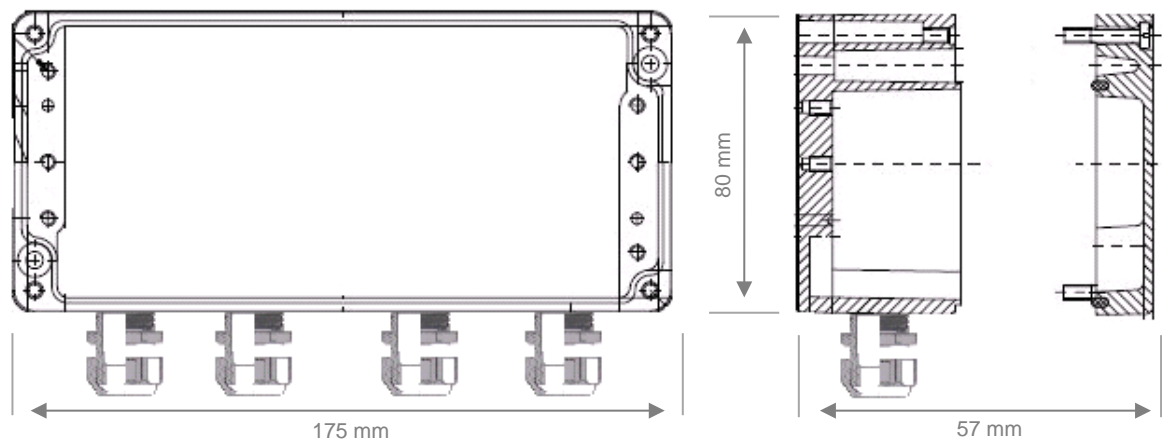
Die Grob-Verstärkung kann durch einen internen Präzisions-Festwiderstand angepasst werden.

Nach dem Öffnen des Gehäusedeckels können mit Hilfe von jeweils einem Potentiometer für den Nullpunkt sowie einem Potentiometer für die Verstärkung eine Korrektur der Kalibrierung durchgeführt werden.

### Technische Daten

Anzahl der Messkanäle:	1 (DMS-Vollbrücke >300 Ω)
Versorgungsspannung:	22 ... 26 VDC
Leistungsaufnahme:	max. 4 W
DMS-Speisespannung:	5 VDC, 10 VDC
Prüfsignal:	5 ... 10 V
Einstellbare Grenzwertschaltkontakte:	2 (max. 30 V/0,5 A)
Eingangswiderstand:	>3 MΩ
Max. Eingangsempfindlichkeit:	100 mV/V bei 10 VDC DMS-Speisespannung
Linearitätsabweichung:	±0,05 % v.E.
Elektrischer Anschluss:	EMV-Kabelverschraubung auf internen Klemmenblock
Gehäuse:	EMV-Aluminium-Druckgussgehäuse (IP65)
Abmessungen (B x H x T):	175 x 80 x 57 mm
Gewicht:	750 g
Lagertemperaturbereich:	-20 ... +60 °C
Betriebstemperaturbereich:	-20 ... +50 °C

## ➤ Gehäuseabmessungen



## ➤ Anschlussbelegung

Die Beschaltung des Messverstärkers erfolgt über die EMV-Kabelverschraubung auf interne Klemmenblöcke. Der maximale Anschlussquerschnitt beträgt 2,5 mm<sup>2</sup>. Beim elektrischen Anschluss über die EMV-Kabelverschraubung auf den internen Klemmenblock sind die EMV-Montagehinweise zu beachten.

**Hinweis:** Der Messverstärker ist ausschließlich mit geschlossenem Gehäusedeckel zu betreiben.

Klemme	Bezeichnung	Klemme	Bezeichnung
1	+ Versorgungsspannung (+U <sub>b</sub> )	9	+ DMS-Speisespannung Messwertaufnehmer
2	Masse U <sub>b</sub>	10	- DMS-Speisespannung Messwertaufnehmer
3	GW-1 (Schließer)	11	- DMS-Signal Messwertaufnehmer
4	GW-1 (Wurzel)	12	+ DMS-Signal Messwertaufnehmer
5	GW-1 (Öffner)	13	Gehäuse / Erdung / Schirm
6	GW-2 (Schließer)	14	Prüfsignal
7	GW-2 (Wurzel)	15	Masse Prüfsignal
8	GW-2 (Öffner)		

Die Anschlüsse Masse Versorgungsspannung und Masse Prüfsignal sind nicht galvanisch getrennt.

## ➤ Bestellbezeichnung

SG-IP-24-2G-2P	1-Kanal DMS-Messverstärker im EMV-Aluminium-Druckgussgehäuse (IP65) zur Grenzwertüberwachung
----------------	--

## ➤ Abgleich / Kalibrierung

Auf Wunsch wird gegen Aufpreis eine Voreinstellung der Messkette oder eine Werkskalibrierung mit rückführbaren Referenzen durchgeführt.

## ➤ Kundenspezifische Anforderungen

Technische Modifikationen gemäß Kundenanforderung sind auf Anfrage möglich. Außerdem liefern wir kundenspezifische Sonderlösungen für viele Messaufgaben im Bereich Druck-, Kraft-, Weg- und Neigungs-messung unter Verwendung der von uns angebotenen Messwertaufnehmer. Sprechen Sie uns bitte an.

*The information provided herein is to the best of our knowledge true and accurate, it is provided for guidance only. All specifications are subject to change without prior notification.*

**Althen – Your expert partner in Sensors & Controls | [althensensors.com](http://althensensors.com)**

Althen stands for pioneering measurement and custom sensor solutions. In addition we offer services such as calibration, design & engineering, training and renting of measurement equipment.

Germany / Austria / Switzerland  
[info@althen.de](mailto:info@althen.de)

Benelux  
[sales@althen.nl](mailto:sales@althen.nl)

France  
[info@althensensors.fr](mailto:info@althensensors.fr)

Sweden  
[info@althensensors.se](mailto:info@althensensors.se)

USA / Canada  
[info@althensensors.com](mailto:info@althensensors.com)

Other countries  
[info@althensensors.com](mailto:info@althensensors.com)